

# MT1135


TECHNICKÝ LIST

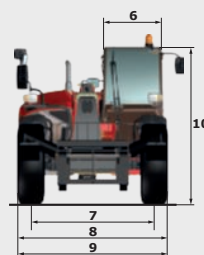
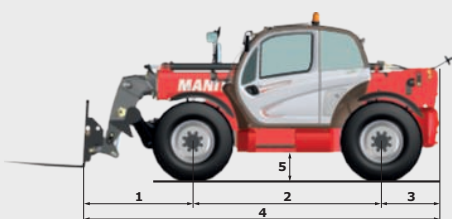


 **MANITOU**

[www.manitou.com](http://www.manitou.com)

# MT 1135

	MT 1135	MT 1135 H	MT 1135 HA
<b>Zdvih</b>			
Max. nosnost		3500 kg	
Max. výška zdvihu		11.05 m	
Max. dosah		7.75 m	
Vylamovací síla s lopatou		6305 daN	
<b>Doba výkonu bez nákladu</b>			
Zdvih ramene		8.5 secs	
Spuštění ramene		7.0 secs	
Vysunutí ramene		13.0 secs	
Zasunutí ramene		9.0 secs	
Naklopení		3.0 secs	
Vyklopení		3.0 secs	
<b>Pneumatiky</b>		400/80-24	
<b>Brzdy</b>			
Provozní brzda		vícekotoučová brzda ponořená v oleji na přední a zadní nápravě	
Parkovací brzda		automatická negativní ruční brzda	
<b>Motor</b>			
		PERKINS - STAGE 3B	
Typ		854E-34TA	
Zdvihový objem		3400 cm <sup>3</sup>	
Výkon		102 HP/75 kW	
Točivý moment		420 Nm - 1400 rpm	
Vstříkování paliva		přímé	
Chlazení		voda	
Tažná síla (naložený stroj)	9150 daN		7150 daN
<b>Převodovka</b>	měníč točivého momentu řízení čtyřmi koly		hydrostatické řízení čtyřmi koly
Couvání		elektrohydraulické ovládání	
Počet převodových stupňů (dopředu/dozadu)	4/4		3/2
Max. rychlost jízdy (může se lišit dle použitelných předpisů)		25 km/h nebo 35 km/h	
Režim řízení		řízení čtyřmi koly - 3 režimy řízení	
			
<b>Ovládání</b>			
		JSM® multifunkční joystick s omezovačem - dle normy EN15000	
<b>Hydraulika</b>			
Čerpadlo		zubové čerpadlo s prioritním ventilem 125 l/min - 270 bar	
<b>Objem nádrží</b>			
Objem nádrže hydrauliky		175 l	
Objem palivové nádrže		120 l	
<b>Pohotovostní hmotnost (s vidlicí)</b>	8800 kg		8900 kg
<b>Rozměry</b>			
1. Délka od středu předního kola po nosič		1.60 m	
2. Rozvor kol		2.88 m	
3. Délka od středu zadní nápravy k zadní hraně stroje		0.89 m	
4. Celková délka po nosič		5.37 m	
5. Světla výška		0.41 m	
6. Celková šířka kabiny		0.88 m	
7. Vnitřní šířka pneumatiky		1.87 m	
8. Celková šířka		2.28 m	
9. Celková šířka (patky sklopeny)		2.28 m	
10. Celková výška		2.42 m	
Standartní vidlice (délka x šířka x tloušťka)		1200 x 125 x 45 mm	
Poloměr otáčení (přes pneumatiky)		3.85 m	
Vyrovnávací rám		+/- 10°	
Úhel naklonění nosiče (naklopení/vyklopení)		16°/110°	
<b>Hluk a vibrace</b>			
Hluk v pozici řidiče (LpA)		82 dB	
Hluk ve venkovním prostředí (LwA)		106 dB	
Vibrace celého ramene		<2.5 m/s <sup>2</sup>	

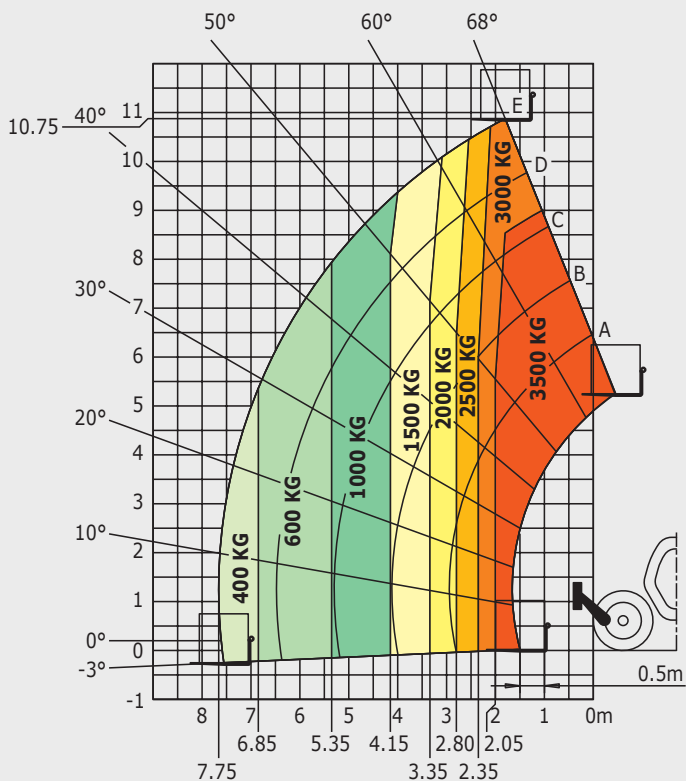


# MT1135

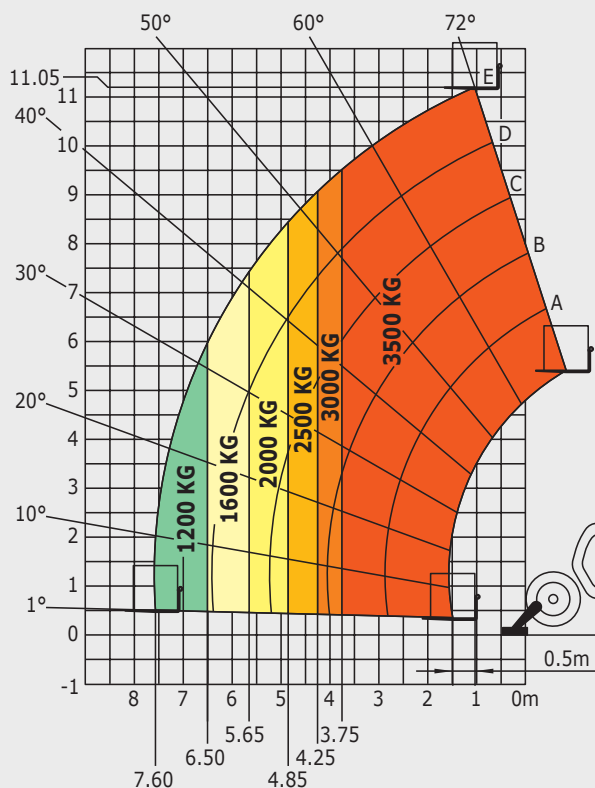
## Graf zatížení

standard EN1459 annex B

### Stroj na kolách s vidlicí

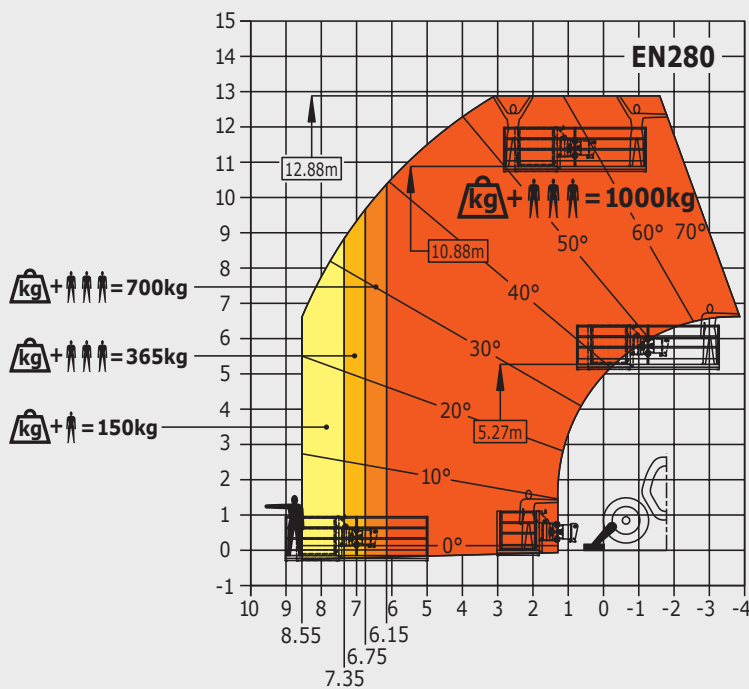


### Stroj na patkách s vidlicí



### Stroj na patkách s pracovní plošinou

(MT 1135 HA version)



Tato brožura popisuje verze a možnosti konfigurace pro produkty MANITOU, které lze montovat s různým vybavením. Zařízení popsané v tomto dokumentu mohou být standardní, volitelné nebo nedostupné v závislosti na verzi. MANITOU si vyhrazuje právo na změnu specifikace uvedené a popsané kdykoliv a bez předchozího varování. Výrobce není odpovědný za uvedené specifikace. Pro více informací kontaktujte svého prodejce MANITOU. Mimosmluvní dokument. Popisy produktů se mohou lišit od skutečných produktů. Seznam specifikací není úplný. Loga a vizuální identitika společnosti jsou majetkem Manitou a nemohou být použity bez povolení. Všechna práva vyhrazena. Fotografie a diagramy obsažené v této brožuře jsou poskytovány pouze pro informaci.

MANITOU BF SA - Limited company with board of directors - Share capital: 39,547,824 euros - 857 802 508 RCS Nantes





**NET spol. s r.o.**

Huštěnovice 370  
687 03 Babice

[www.netcz.cz](http://www.netcz.cz), [info@netcz.cz](mailto:info@netcz.cz)

tel.: 572586032, 602109060

