

# MT932

## TECHNICKÝ POPIS

### Parametry zdvihu

- Maximální nosnost na středu pal. vidlí 3200 kg
- Vylamovací síla lžice (dle ISO 8313) 5770 daN
- Maximální výška zdvihu na středu pal. vidlí 9 m
- Maximální vysunutí na střed pal. vidlí 6.58 m

### Motor

- DEUTZ TCD 3,6L
- Počet/obsah válců 4/3621 cm<sup>3</sup>
- Výkon 101 koňských sil (74,4 kW)
- Maximální kroutící moment 410 Nm
- Vodou chlazený, cyklonový předfiltr

### Hydraulika a objemy kapalin

- Zubové čerpadlo o výkonu 104 l.min<sup>-1</sup>
- Maximální tlak 260 Bar
- Joystick JSM2
- Objem nádrže hydr. olej/palivo 128 / 120 l

### Pojezd

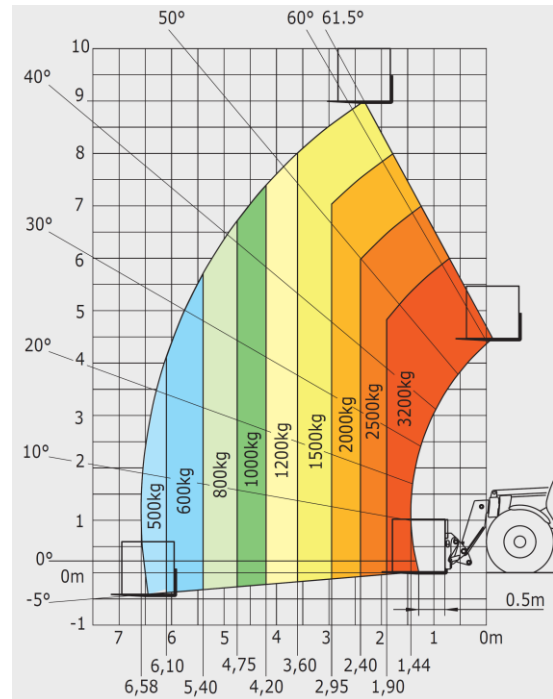
- Elektrohydraulický revers
- Hydrodynamický s čtyřrychlostní převodovkou
- Maximální pojezdová rychlost 30 km.hod<sup>-1</sup>
- Pneumatiky 400/80-24

### Standardní výbava

- Uzavřená kabina s topením
- Půlené dveře s plechovou spodní částí
- omyvatelné sedadlo, mechanicky odpružené odpojovač baterie
- kompletní silniční osvětlení
- Stěrač předního a zadního okna
- Vývod hydrauliky na rameni

### Rozměry a hmotnost

- Provozní hmotnost stroje s pal. vidlemi 7980 kg.
- Standardní vidle 1200x125x45 mm
- Rádus zatočení přes kola 3.72m
- Úhel vytočení vidlí, dolů/nahoru 13/134 st
- Hluk, LpA/LwA 78dB/106dB



rozměry (m)

1	1,37	4	4,68	7	2,05
2	2,56	5	0,45	8	2,34
3	0,74	6	0,89	9	2,3

