


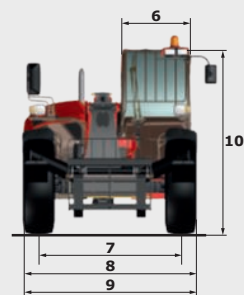
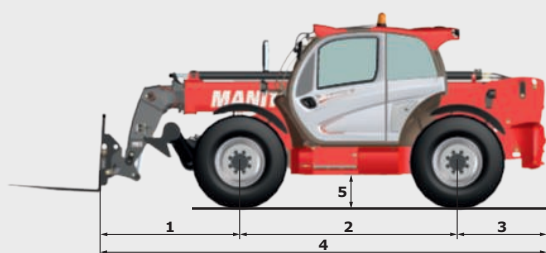
# MT1335

TECHNICKÝ LIST



# MT1335

	MT 1335	MT 1335 H	MT 1335 HA
<b>Zdvih</b>			
Max. nosnost		3500 kg	
Max. výška zdvihu		12.55 m	
Max. dosah		8.75 m	
Vylamovací síla s lopatou		6400 daN	
<b>Doba výkonu bez nákladu</b>			
Zdvih ramene		9.8 secs	
Spuštění ramene		8.2 secs	
Vysunutí ramene		14.2 secs	
Zasunutí ramene		9.7 secs	
Naklopení		2.7 secs	
Vyklopení		2.8 secs	
<b>Pneumatiky</b>		400/80-24	
<b>Brzdy</b>			
Provozní brzda		vícekotoučová brzda ponořená v oleji na přední a zadní nápravě	
Parkovací brzda		automatická negativní ruční brzda	
<b>Motor</b>			
		PERKINS - STAGE 3B	
Typ		854E-34TA	
Zdvihový objem		3400 cm <sup>3</sup>	
Výkon		102 HP/75 kW	
Točivý moment		420 Nm - 1400 rpm	
Vstříkování paliva		přímé	
Chlazení		voda	
Tažná síla (naložený stroj)	9800 daN		7800 daN
<b>Převodovka</b>	měníč točivého momentu řízení čtyřmi koly		hydrostatická řízení čtyřmi koly
Couvání		elektrohydraulické ovládání	
Počet převodových stupňů (dopředu/dozadu)	4/4		3/2
Max. rychlost jízdy (může se lišit dle použitelných předpisů)		25 km/h nebo 35 km/h	
Režim řízení		řízení čtyřmi koly - 3 režimy řízení	
			
<b>Ovládání</b>			
		JSM® multifunkční joystick s omezovačem - dle normy EN15000	
<b>Hydraulika</b>			
Čerpadlo		zubové čerpadlo s prioritním ventilem- 125 l/min - 270 bar	
<b>Objem nádrží</b>			
Objem nádrže hydrauliky		175 l	
Objem palivové nádrže		120 l	
<b>Pohotovostní hmotnost (s vidlicí)</b>	8800 kg		8900 kg
<b>Rozměry</b>			
1. Délka od středu předního kola po nosič		1.80 m	
2. Rozvor kol		2.88 m	
3. Délka od středu zadní nápravy k zadní hraně stroje		1.18 m	
4. Celková délka po nosič		0.88 m	
5. Světlná výška		0.41 m	
6. Celková šířka kabiny		5.86 m	
7. Vnitřní šířka pneumatiky		1.87 m	
8. Celková šířka		2.28 m	
9. Celková šířka (bez stabilizační patky)		2.28 m	
10. Celková výška		2.42 m	
Standartní vidlice (délka x šířka x tloušťka)		1200 x 125 x 45 mm	
Poloměr otáčení (přes pneumatiky)		3.85 m	
Vyrovnávací rám		+/- 10°	
Úhel naklonění nosiče (naklopení/vyklopení)		12°/114°	
<b>Hluk a vibrace</b>			
Hluk v pozici řidiče (LpA)		82 dB	
Hluk ve venkovním prostředí (LwA)		106 dB	
Vibrace celého ramene		<2.5 m/s <sup>2</sup>	

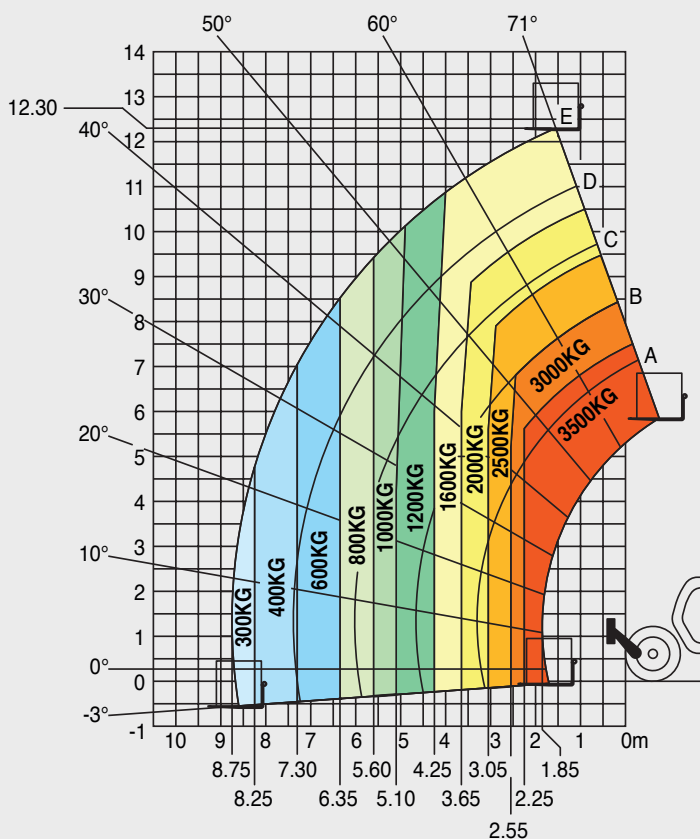


# MT1335

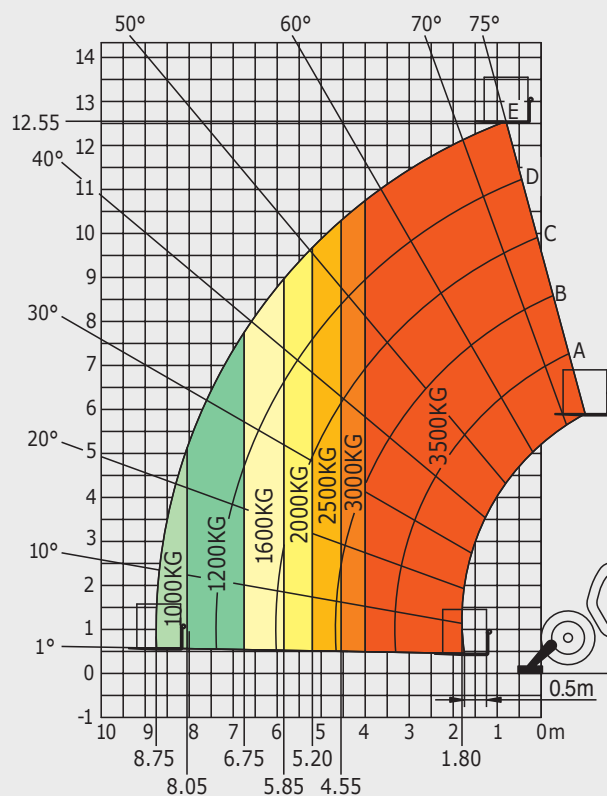
## Graf zatížení

standard EN1459 annex B

### Stroj na pneumatikách s vidlicí

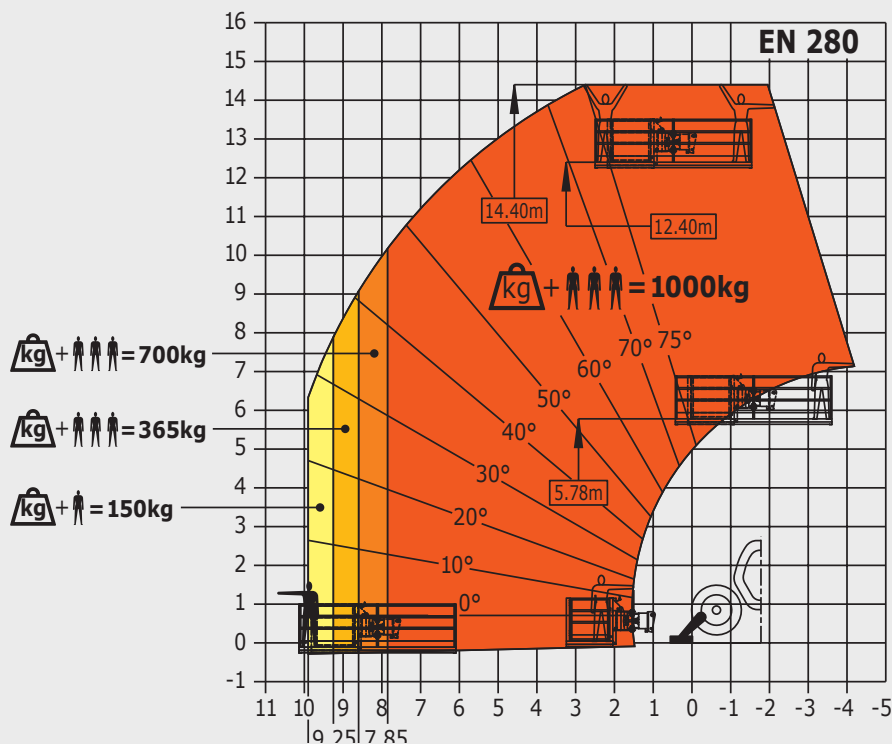


### Stroj na patkách s vidlicí



### Stroj na patkách s pracovní plošinou

(MT 1335 HA version)



Tato brožura popisuje verze a možnosti konfigurace pro produkty MANITOU, které lze montovat s různým vybavením. Zařízení popsané v tomto dokumentu mohou být standardní, volitelné nebo nedostupné v závislosti na verzi. MANITOU si vyhrazuje právo na změnu specifikace uvedené a popsané kdykoliv a bez předchozího varování. Výrobce není odpovědný za uvedené specifikace. Pro více informací kontaktujte svého prodejce MANITOU. Mimosmluvní dokument. Popisy produktu se mohou lišit od skutečných produktů. Seznam specifikací není úplný. Loga a vizuální identika společnosti jsou majetkem Manitou a nemohou být použity bez povolení. Všechna práva vyhrazena. Fotografie a diagramy obsažené v této brožuře jsou poskytovány pouze pro informaci.

MANITOU BF SA - Limited company with board of directors - Share capital: 39,547,824 euros - 857 802 508 RCS Nantes





**NET spol. s r.o.**

Huštěnovice 370  
687 03 Babice

[www.netcz.cz](http://www.netcz.cz), [info@netcz.cz](mailto:info@netcz.cz)

tel.: 572586032, 602109060

