

MT 835

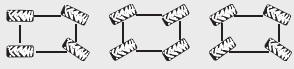
TECHNICKÝ LIST



 **MANITOU**

www.manitou.com

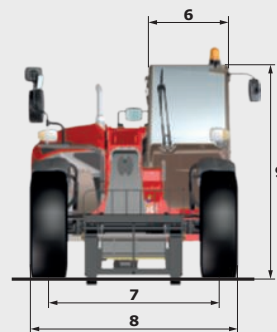
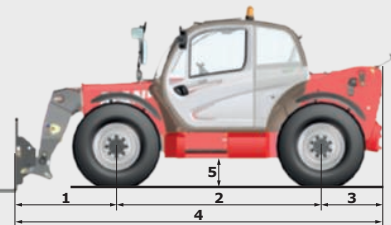
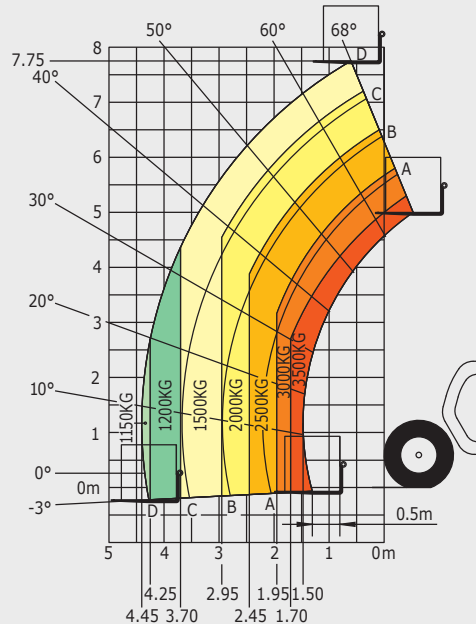
MT 835

	MT 835	MT 835 H
Zdvih		
Max. nosnost	3500 kg	
Max. výška zdvihu	7.75 m	
Max. dosah	4.45 m	
Vylamovací síla s lopatou	6264 daN	
Doba výkonu bez nákladu		
Zdvih ramene	6.6 secs	
Spuštění ramene	6.0 secs	
Vysunutí ramene	6.0 secs	
Zasunutí ramene	5.6 secs	
Naklopení	3.2 secs	
Vyklopení	3 secs	
Pneumatiky	400/80-24	
Brzdy		
Provozní brzda	vícekotoučová brzda ponořená v oleji na přední a zadní nápravě	
Parkovací brzda	automatická negativní ruční brzda	
Motor		
	PERKINS - STAGE 3B	
Typ	854E-34TA	
Zdvihový objem	3400 cm ³	
Výkon	102 HP/75 kW	
Točivý moment	420 Nm - 1400 rpm	
Vstřikování paliva	přímé	
Chlazení	voda	
Tažná síla (naložený stroj)	8200 daN	6200 daN
Převodovka	měníč točivého momentu řízení čtyřmi koly	hydrostatická řízení čtyřmi koly
Couvání	elektrohydraulické ovládání	
Počet převodových stupňů (dopředu/dozadu)	4/4	3/2
Max. rychlost jízdy (může se lišit dle použitelného předpisu)	25 km/h nebo 35 km/h	
Režim řízení	řízení čtyřmi koly - 3 režimy řízení	
		
Ovládání	JSM® multifunkční joystick s omezovačem - dle normy EN15000	
Hydraulika		
Čerpadlo	zubové čerpadlo s prioritním ventilem 125 l/min - 270 bar	
Objem nádrží		
Objem nádrže hydrauliky	175 l	
Objem palivové nádrže	120 l	
Pohotovostní hmotnost (s vidlicí)	7200 kg	7300 kg
Rozměry		
1. Délka od středu předního kola po nosič	1.49 m	
2. Rozvor kol	2.88 m	
3. Délka od středu zadní nápravy k zadní hraně stroje	0.87 m	
4. Celková délka po nosič	5.24 m	
5. Světla výška	0.41 m	
6. Celková šířka kabiny	0.88 m	
7. Vnitřní šířka pneumatiky	1.87 m	
8. Celková šířka	2.28 m	
9. Celková výška	2.42 m	
Standardní vidlice (délka x šířka x tloušťka)	1200 x 125 x 45 mm	
Poloměr otáčení (přes pneumatiky)	3.85 m	
Úhel naklonění nosiče (naklopení/vyklopení)	12° / 114°	
Hluk a vibrace		
Hluk v pozici řidiče (LpA)	82 dB	
Hluk ve venkovním prostředí (LwA)	106 dB	
Vibrace celého ramene	<2.5 m/s ²	

Graf zatížení

standard EN1459 annex B

Stroj na pneumatikách s vidlicí



Tato brožura popisuje verze a možnosti konfigurace pro produkty MANITOU, které lze montovat s různým vybavením. Zařízení popsané v tomto dokumentu mohou být standardní, volitelné nebo nedostupné v závislosti na verzi. MANITOU si vyhrazuje právo na změnu specifikace uvedené a popsané kdykoliv a bez předchozího varování. Výrobce není odpovědný za uvedené specifikace. Pro více informací kontaktujte svého prodejce MANITOU. Mimosmluvní dokument. Popisy produktu se mohou lišit od skutečných produktů. Seznam specifikací není úplný. Loga a vizuální identika společnosti jsou majetkem Manitou a nemohou být použity bez povolení. Všechna práva vyhrazena. Fotografie a diagramy obsažené v této brožuře jsou poskytovány pouze pro informaci.

MANITOU BF SA - Limited company with board of directors - Share capital: 39,547,824 euros - 657 802 508 RCS Nantes

