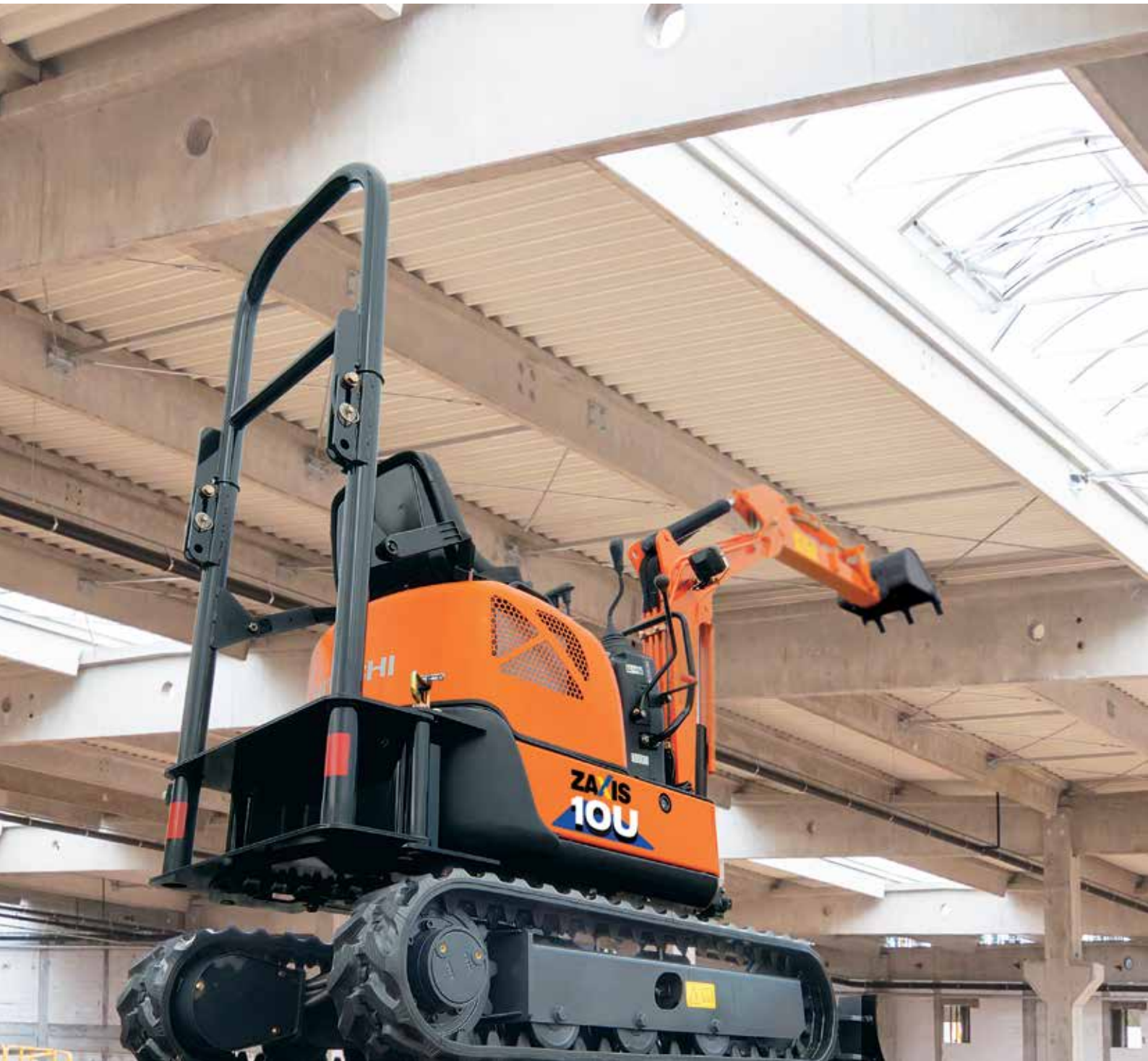


Řada ZAXIS-6

HITACHI

Reliable solutions

ZAXIS10U



HYDRAULICKÉ RYPADLO

Označení modelu : ZX10U-6

Jmenovitý výkon motoru : 9,9 kW (ISO14396)

Provozní hmotnost : 1 110 kg

Objem lžice (ISO, vrchovatá) : 0,022 m³

TECHNICKÉ ÚDAJE

MOTOR

Model	3TNV70
Typ	Vodou chlazený čtyřdobý tříválcový vznětový motor s vířivou spalovací komorou a přímým vstříkovaním
Jmenovitý výkon	
ISO 14396	9,9 kW při 2 100 min ⁻¹
ISO 9249, čistý	9,5 kW při 2 100 min ⁻¹
SAE J1349, čistý	9,5 kW při 2 100 min ⁻¹
Max. točivý moment	50,5 N.m při 1 500 min ⁻¹
Zdvihový objem	0,854 L
Vrtání a zdvih	70 mm x 74 mm
Akumulátor.....	1 x 12 V / 36 Ah

HYDRAULICKÝ SYSTÉM

Hydraulická čerpadla

Hlavní čerpadla	2 zubová čerpadla
Maximální průtok oleje	2 x 10,6 L/min
Řídicí čerpadlo	1 čerpadlo zubového typu
Maximální průtok oleje	6,3 L/min

Hydraulické motory

Pojezd	2 axiální pístové motory s proměnným průtokem
Otoč	1 čerpadlo zubového typu

Nastavení pojistných ventilů

Okruh hlavního čerpadla	17,7 MPa
Okruh servořízení	3,9 MPa

Hydraulické válce

	Počet	Vrtání	Průměr pístu	Zdvih
Výložník	1	55 mm	30 mm	355 mm
Rameno	1	50 mm	30 mm	356 mm
Lžice	1	50 mm	25 mm	282 mm
Otoč výložníku	1	50 mm	25 mm	260 mm
Radlice	1	55 mm	30 mm	87 mm
Rozpěra	1	50 mm	25 mm	273 mm

OVLÁDACÍ PRVKY

Výložník, rameno, lžice a otáčení jsou ovládány hydraulickým systémem. Pojezd, otáčení výložníku, radlice, nastavitelné stojiny a záloha jsou ovládány mechanicky.

PŘÍDAVNÉ ZAŘÍZENÍ HLOUBKOVÉ LŽICE

Lžice

Kapacita ISO, vrchovatá	Šířka		Počet zubů	Hmotnost	Přední přídatné zařízení	
	Bez bočních řezáků	S bočními řezáky			Rameno 0,81 m	Rameno 0,96 m
0,018 m ³	300 mm	320 mm	3	15,0 kg	A	A
0,022 m ³	350 mm	370 mm	3	16,2 kg	A	B
0,024 m ³	380 mm	400 mm	3	16,9 kg	B	B
Rypná síla rameno					5,9 kN (610 kgf)	5,5 kN (570 kgf)
Vylamovací síla lžice					11,7 kN (1 200 kgf)	11,7 kN (1 200 kgf)

A: Běžné hloubení B: Lehké hloubení

MECHANISMUS OTÁČENÍ

Orbitální motor s vysokým kroutícím momentem. Okruh otoče je jednořadý, vybavený kuličkovým ložiskem střížného typu, s indukčně kaleným vnitřním ozubením. Vnitřní ozubení a pastorek jsou ponořeny do mazací lázně.

Rychlost otoče	8,7 min ⁻¹
Krouticí moment otoče	0,7 kNm

PODVOZEK

Pásy

Podvozek pásového typu. Svařený rám pásu s použitím pečlivě vybraných materiálů. Boční rám prodloužený o zdvih válce.

Počet roln / kladek na každé straně

Spodní rolly	3
--------------------	---

Pojzdové zařízení

Každý pás je poháněn 2 rychlostními axiálními pístovými motory s vysokým kroutícím momentem prostřednictvím planetové převodovky, která umožňuje protiběžný chod pásů.

Rychlosti pojezdu	Vysoká: 0 až 3,5 km/h (s pryžovými pásy) Nízká: 0 až 1,8 km/h
Max. trakční síla	27 kN (2 750 kgf)

Stoupavost

58% (30 stupňů) nepřetržitě*
*Vyhněte se však stoupání/klesání po svahu se sklonem větším než 27% (15 stupňů), aby nedošlo ke vzniku nebezpečné situace.

HLADINA HLUKU

Hladina hluku na úrovni ochranného rámu podle ISO 6396 LpA 79 dB(A)
Vnější hladina hluku stroje podle ISO 6395 a směrnice Evropské unie 2000/14/ES LwA 93 dB(A)

HMOTNOSTI A MĚRNÝ TLAK STROJE

Ochranný rám (otočného typu)

Včetně ramena 0,81 m a lžice 0,022 m³ (ISO vrchovatá).

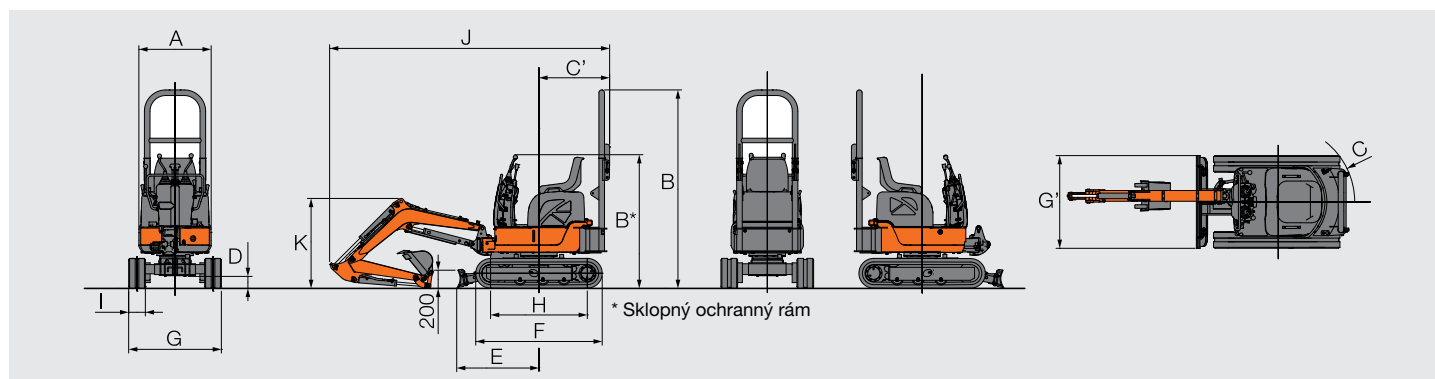
	Provozní hmotnost	Měrný tlak stroje
Pryžové pásy 180 mm	1 110 kg	24 kPa (0,25 kgf/cm ²)

OBJEM PROVOZNÍCH KAPALIN

Palivová nádrž	16,0 L
Chladičí kapalina motoru	3,3 L
Motorový olej	2,8 L
Pojzdové zařízení (každá strana)	0,33 L
Hydraulický systém	18,0 L
Nádrž hydraulického oleje (hladina referenčního oleje)	12,0 L

TECHNICKÉ ÚDAJE

ROZMĚRY

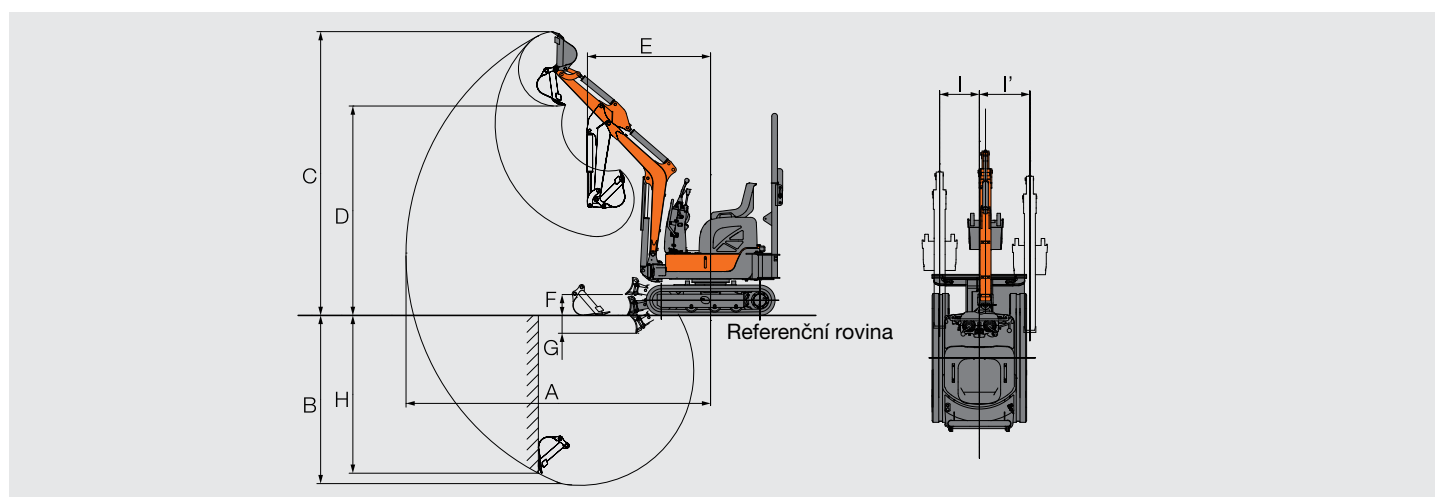


Poznámka:
Obrázek znázorňuje stroj ZAXIS 10U-6 vybavený ramenem 0,81 m a pryžovým pásem 180 mm.
Ochranný rám splňuje požadavky normy TOPS (ISO 12117).

Jednotka: mm

	ZAXIS 10U
A Celková šířka	780
B Celková výška (sklopný ochranný rám)	2 150 (1 450)
C Poloměr otáčení zadní strany nástavby	825
C' Délka otáčení zadní strany nástavby (s ochranným rámem)	760
D Minimální světlá výška	130
E Vodorovná vzdálenost montáže radlice	885
F Délka podvozku	1 360
G Šířka podvozku: vysunutý/zasunutý	1 000/760
G' Šířka radlice: vysunutá/zasunutá	1 000/780
H Rozvor podvozku	1 040
I Šířka pásu	180
J Maximální přepravní délka (sklopný ochranný rám)	3 020 (3 090)
K Celková výška výložníku	970

PRACOVNÍ DOSAHY



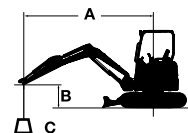
Poznámka:
Obrázek znázorňuje stroj ZAXIS 10U-6 vybavený lžící 0,022 m³, ramenem 0,81 m a pryžovým pásem 180 mm.

Jednotka: mm

	ZAXIS 10U
A Maximální dosah hloubení	3 220
B Maximální hloubka hloubení	1 780
C Maximální výškový dosah	3 010
D Maximální vyklápěcí výška	2 220
E Minimální poloměr otáčení (při maximálním otočení výložníku)	1 310 (1 100)
F Nejvyšší poloha spodní hrany radlice od referenční roviny	220
G Nejnižší poloha spodní hrany radlice od referenční roviny	190
F Maximální hloubka hloubení do svislé stěny	1 670
I/I' Vzdálenost přesazení (maximální úhel výložník-otoč, stupně)	420 (55)/535 (65)

KAPACITY STROJE

- Poznámky:
1. Uvedené hodnoty vycházejí z normy ISO 10567.
 2. Jmenovitá nosnost nepřekračuje 75% statického klopného momentu stroje na pevném rovném podkladu nebo 87% kapacity hydraulické soustavy.
 3. Bod zatížení je v ose spojovacího čepu lžice a ramene.
Boční: Boční zatížení nebo 360°
Přední: Čelní zatížení
 4. * Označuje nosnost omezenou kapacitou hydraulického systému.



A: Poloměr vyložení při zdvihu břemene

B: Výška zdvihu břemene

C: Nosnost

Pro zjištění nosností použijte kapacity pro „boční zatížení nebo 360°“ z tabulky „radlice nad zemí“ a odečtěte hmotnost příslušenství a rychloupínače.

ZAXIS 10U Radlice nad zemí, Rameno 0,81 m

Čelní zatížení Boční zatížení nebo 360° Jednotka: kg

Podmínky	Výška zvedacího bodu m	Poloměr vyložení				Při max. dosahu		
		1,0 m		2,0 m				metry
Pryžové pásy 180 mm	1,0			250	210	150	130	2,80
	0 (úroveň země)			240	200	150	130	2,73
	-1,0	*730	610	240	200	230	190	2,10

ZAXIS 10U, Radlice na zemi, Rameno 0,81 m

Čelní zatížení Boční zatížení nebo 360° Jednotka: kg

Podmínky	Výška zvedacího bodu m	Poloměr vyložení				Při max. dosahu		
		1,0 m		2,0 m				metry
Pryžové pásy 180 mm	1,0			*280	210	340	130	2,80
	0 (úroveň země)			*380	200	350	130	2,73
	-1,0	*730	610	*270	200	540	190	2,10

ZAXIS 10U Radlice nad zemí, Rameno 0,96 m

Čelní zatížení Boční zatížení nebo 360° Jednotka: kg

Podmínky	Výška zvedacího bodu m	Poloměr vyložení				Při max. dosahu		
		1,0 m		2,0 m				metry
Pryžové pásy 180 mm	1,0			*250	180	140	100	2,93
	0 (úroveň země)			230	160	140	100	2,86
	-1,0	770	500	230	160	200	140	2,27

ZAXIS 10U, Radlice na zemi, Rameno 0,96 m

Čelní zatížení Boční zatížení nebo 360° Jednotka: kg

Podmínky	Výška zvedacího bodu m	Poloměr vyložení				Při max. dosahu		
		1,0 m		2,0 m				metry
Pryžové pásy 180 mm	1,0			*260	180	310	100	2,93
	0 (úroveň země)			*370	160	320	100	2,86
	-1,0	*860	500	*310	160	470	140	2,27

VYBAVENÍ

● : Standardní vybavení

○ : Volitelné vybavení

MOTOR

Alternátor 12 V DC / 40 A	●
Elektrické podávací palivové čerpadlo	●
Systém spouštění motoru na neutrál	●
Rezervní nádrž chladiče	●

HYDRAULICKÝ SYSTÉM

Plně průtočný filtr hlavního hydraulického okruhu	●
Hydraulické ovládací páky s řídicím tlakem	●
Řídicí filtr	●
Filtr sání	●
Dvourychlostní systém pojezdu	●
Ventil pro přídavné potrubí	●

PROSTOR PRO OPERÁTORA

Elektrická houkačka	●
Podlahová rohož	●
Elektrická zásuvka 12 V	●
Bezpečnostní pás	●
Ochranný rám TOPS (pevný typ)	○
Ochranný rám TOP (otočný typ)	●

OSVĚTLENÍ

Pracovní světlomet	●
--------------------	---

NÁSTAVBA

Akumulátor 1 x 36 Ah	●
Mechanická parkovací brzda otoče	●

PODVOZEK

Zasouvací radlice	●
Zatažitelný podvozek	●
Pryžový pás 180 mm	●

PŘEDNÍ PŘÍSLUŠENSTVÍ

Přídavné potrubí	●
Ložiskové pouzdro HN	●
Rameno 0,81 m	●
Rameno 0,96 m	○
Výložník 1,46 m	●

Standardní a volitelná výbava se může lišit podle země určení. Podrobnosti získáte u svého dodavatele Hitachi.